

# EMPFEHLUNGEN FÜR DIE TÄGLICHE/WÖCHENTLICHE REINIGUNG



**karl.coffee**BEANCXT6

[www.karl.coffee](http://www.karl.coffee)

**KARL**  
karl.support

## ACHTUNG

Der Reinigungsvorgang ist ausführlich in der Betriebsanleitung beschrieben. Lesen Sie die Betriebsanleitung sorgfältig und beachten Sie die Sicherheitshinweise.

## ⚠️ WARNUNG

Verbrühungsgefahr! Heißes Wasser und heißer Dampf werden während der Reinigung ausgegeben. Greifen Sie, wenn das Reinigungsprogramm läuft, nicht unter die Getränkeausläufe.

### Arbeitsmittel



Reinigungstabletten



AMC-Reiniger



Reinigungsbehälter

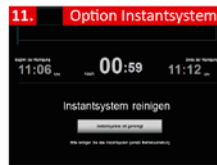
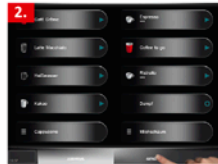


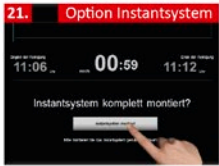
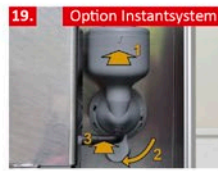
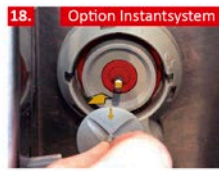
Reinigungstuch

### Legende

- Geräteoption (z. B. Instantsystem)
- Intervall (z. B. täglich, wöchentlich etc.)

- Optionale Handlung, das müssen Sie gegebenenfalls tun



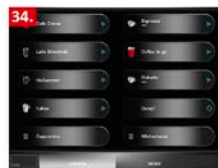
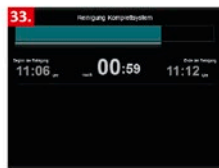
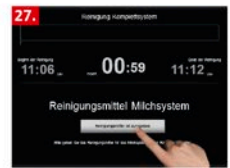


ODER



Taglich

Jedes 7. Mal



karl.coffee GmbH  
Lunzenauer Str. 28  
09322 Penig

Telefon: +49 (0)373 81 63 92 70  
Mobil: +49 (0)172 92 40 26 1  
info@karl.coffee



Support: +49 (0)373 81 63 92 72  
info@karl.support